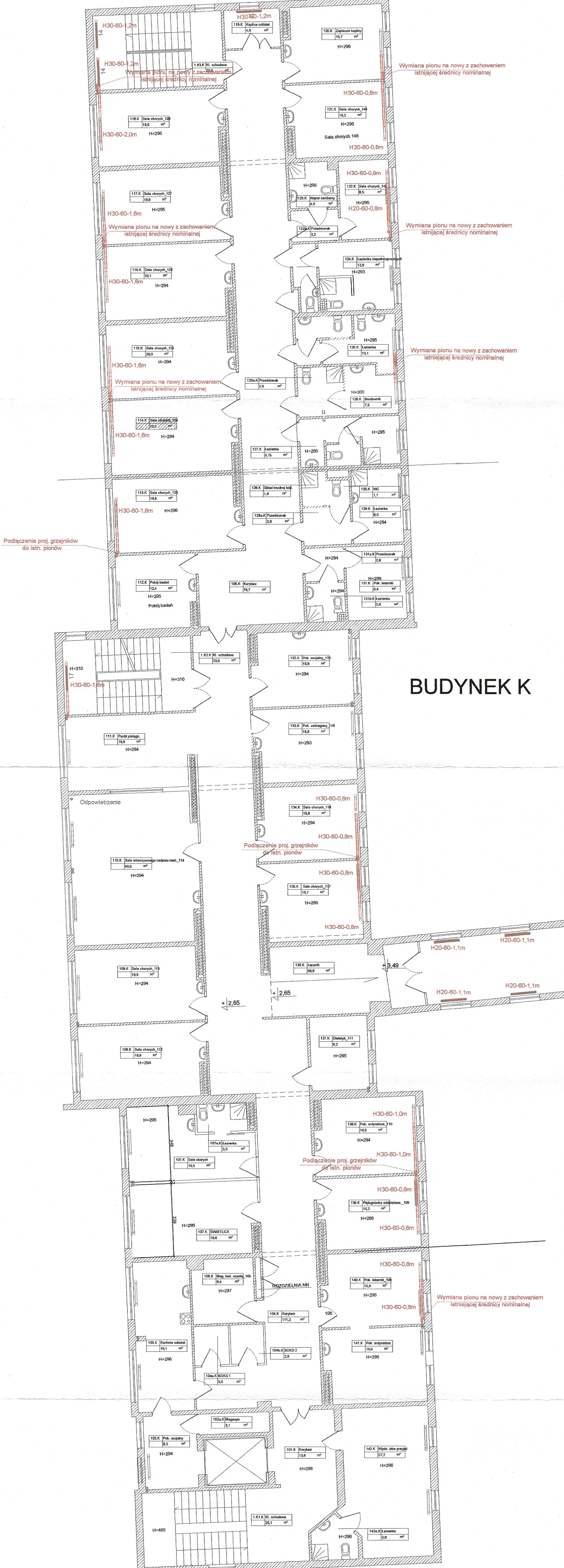


RZUT 1 PIĘTRA BUDYNEK K



BUDYNEK K

BUDYNEK K_I PIĘTRO_INTERNA

- istniejący grzejnik żelwny (do wymiany)
- istniejący grzejnik higieniczny
- Projektowany grzejnik higieniczny
- Projektowany pion z rur stalowych zaciskowych ocynkowanych
- Projektowana instalacja (gałązki do grzejników) z rur stalowych zaciskowych ocynkowanych

ENERGIA Projektowanie Grup Sp. z o.o.	Nazwa i adres obiektu: SZPITAL ŚWIĘTEJ TRÓJCY w Płocku, przy ul. T. Kościuszki 28
Tytuł rysunku: Wymiana instalacji C.O. - Rzut piętra bud. K	
Projektant mgr inż. Tomasz Lis nr upr. LOD/1447/POOS/10	Skala 1 : 100
Podpis	Nr rysunku 4
Data sierpień 2017r.	